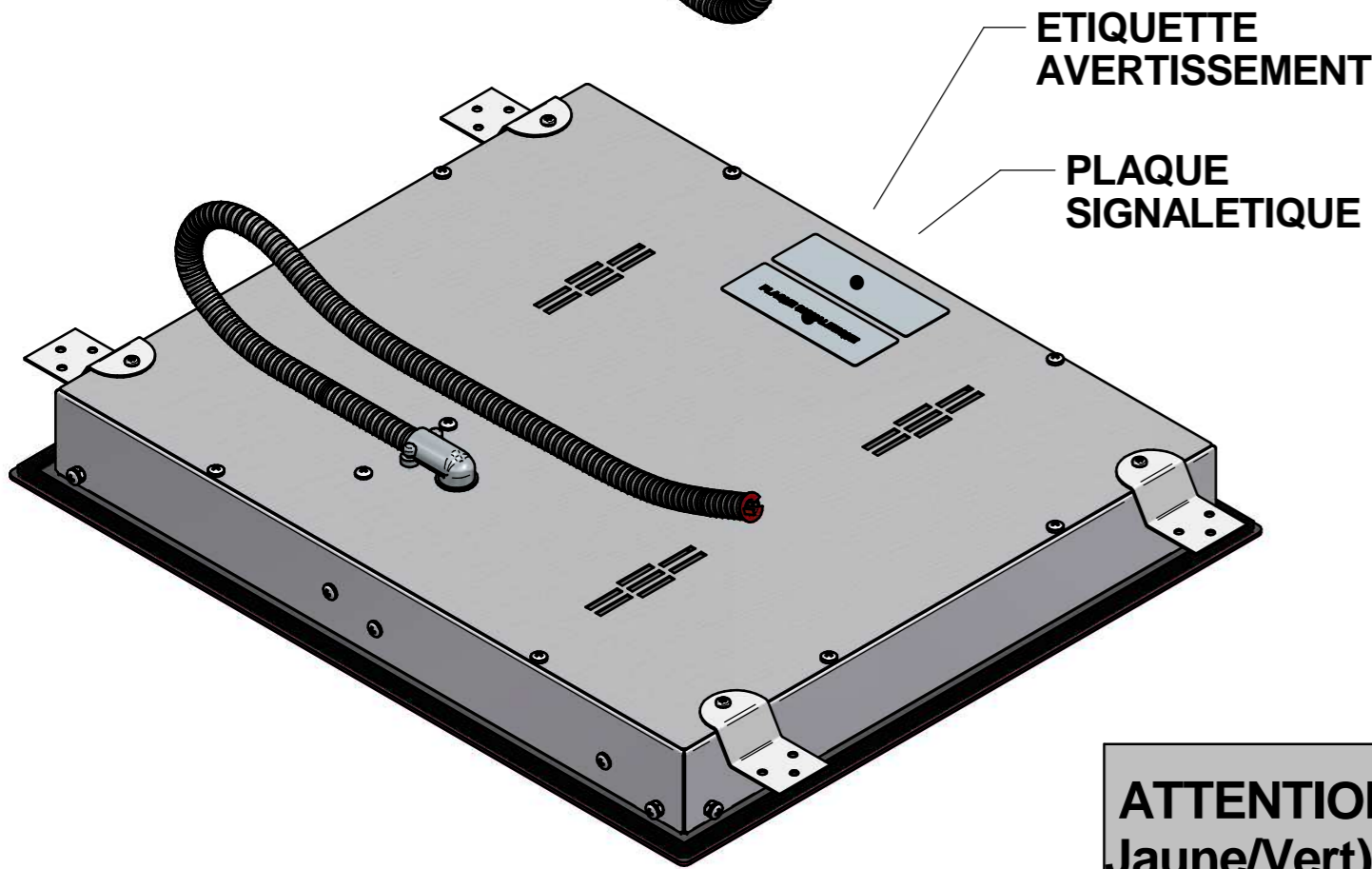


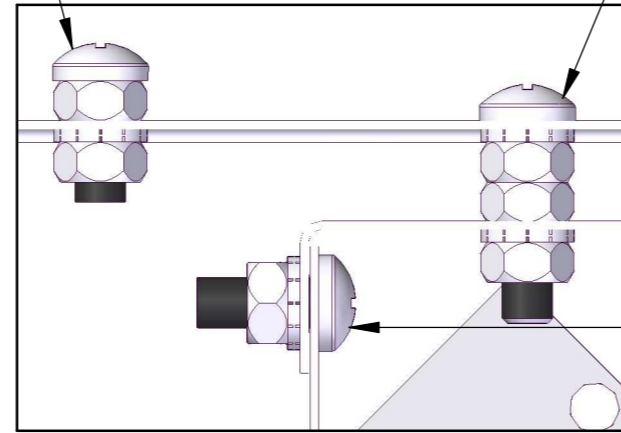
Foyers 240V. Pastille BLEU sous le foyer.  
Doseurs 240V. Marquage BLEU sous le doseur.



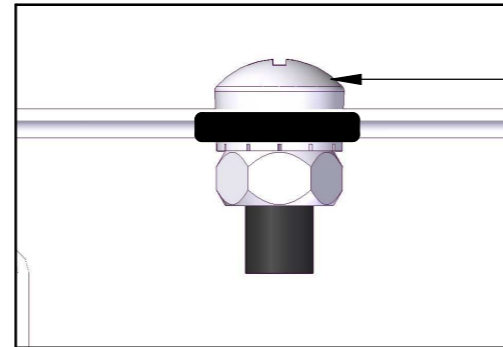
ETIQUETTE AVERTISSEMENT  
PLAQUE SIGNALÉTIQUE

ELOIGNEMENT CARTER/PLAN DE TRAVAIL  
Vis #71614  
Ecrus #71349  
Rondelle #71448  
Ecrus #71349

FIXATION CARTER / PROTECTION THERMIQUE  
Vis #71542  
3 Ecrus #71349  
2 Rondelles #71448



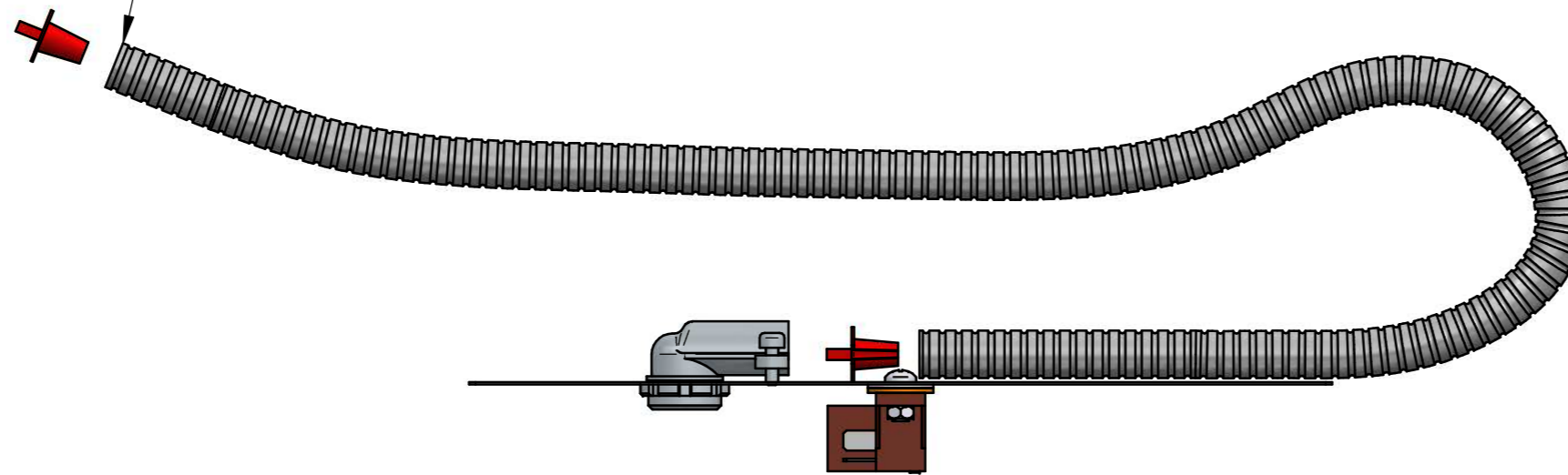
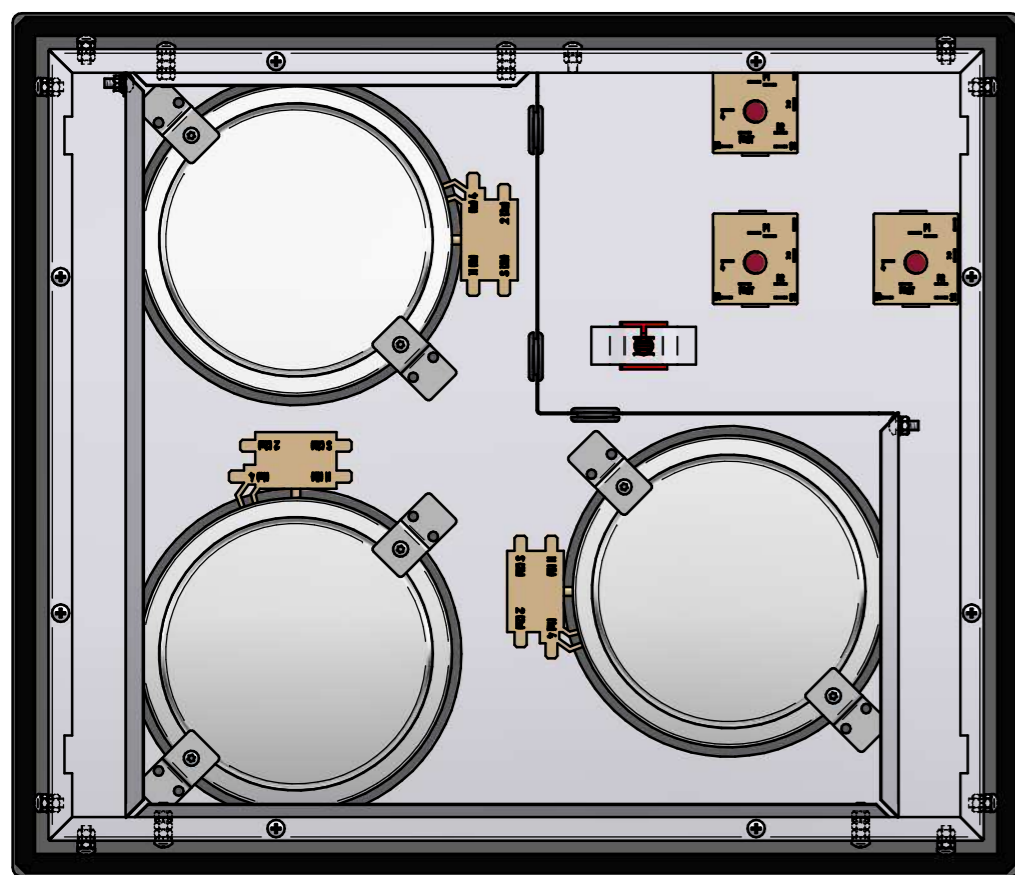
FIXATION PROTECTION THERMIQUE  
Vis #71614  
Ecrus #71349  
Rondelle #71448



FIXATION A LA TERRE  
Vis #71614  
Carter  
Cosse ronde fil de terre  
Rondelle #71448  
Ecrus #71349

**ATTENTION !!!** Les connecteurs (fils Blanc, Noir et Jaune/Vert) doivent impérativement dépasser de la gaine de 160 mm. Se servir du gabarit pour valider cette opération

DETAIL MONTAGE BORNIER SUR DESSOUS DE CARTER + CONNECTEUR



POCHETTE #70380 COMPRENANT:

- 4 PATTES DE FIXATION # 43200062
- 4 VIS CBL Z,N°8-9,5 ,C INOX # 71460
- MOUSSE ACRYL300 LG 2ML # 71640

**Test à réaliser :** -Continuité à la terre.  
-Diélectrique de résistance

**Programme N°:** 11  
**Testeur :** LG1800

1	VOYANT TABLE VITRO. 110V/240V	72739	
3	DOSEUR D'ENERGIE 240 V	72740	
3	ECROU POUR NEZ ROBINET M12x1	57023	
3	ELEMENT CERAN 1200W -240V	72721	
6	VIS CBL X M4-16 INOX	71352	
6	RESSORT	63604	
1	PROTECTION THERMIQUE 01	F25132	A
1	PROTECTION THERMIQUE 02	F25133	A
4	VIS CBL Z,M5-20 INOX	71542	
3	PASSE FIL SILICONE	F87249	
3	COSSE REPIQ. 2 LANGUETTE 6.35x0.8 (LAIION ETAME)	72716	
2	FIL NOIR LG 150 UL/CSA	72736	
3	FIL BLANC LG 150 UL/CSA	72727	
1	FIL J/VERT LG 200 UL/CSA	72738	
1	FIL BLANC LG 250 UL/CSA	72726	
3	FIL NOIR LG 250 UL/CSA	72734	
1	FIL BLANC LG 250 UL/CSA	72735	
2	FIL BLANC LG 280 UL/CSA	72725	
4	FIL NOIR LG 400 UL/CSA	72733	
3	FIL Blanc LG 400 UL/CSA	72724	
1	DESSOUS DE CARTER 3 FOYERS	62050	
4	ECROU NYLON	70414	
1	CONNECTEUR 3 POLES	72708	
2	JOINT ETANCHEITE	73508	
2	ROND LL5 INOX	61051	
13	VIS CBL Z,M5-12 INOX	71614	
33	ECROU H, M5 INOX	71349	
19	RONDELLE DEC M5	71448	
1	Connecteur conduit flex.	F87171	
1	CONDUIT FLEXIB. ALU. 3/8P	F87170	
2	Manchon anti court-circ.	F87208	
1	FIL NOIR LG 1700 UL/CSA	72737	
1	FIL Blanc LG 1700 UL/CSA	72728	
1	FIL J/VERT LG 1750 UL/CSA	72729	
8	VIS CBL Z,N°10-12,7 ,C inox	71244	
3	OBTURATEUR A FACE PLATE	F87169	
3	MANETTE NOIRE PLAT 6H	55029	A
4	PATTE DE FIXATION	43200062	
4	VIS CBL X, 4,2-9,5 C INOX	71460	
1	MOUSSE ACRYL300 10x10	71640	
1	NOTICE TABLE VITRO UL/CSA	87957	
1	CARTON BRUN	81339-1	
1	ETIQUETTE AVERTISSEMENT		
1	PLAQUE VITROCERAM. 3 FOYERS	55938	A
1	CARTER 3 FX SOUDE	F2513010	
Qté	Description	Ref.	Rév.

Surface: Trait. de Surface: Masse: 0,000 kg

Ce document est la propriété exclusive de la société ENO.  
Toute communication, divulgation ou reproduction, même partielle  
doit faire l'objet d'une autorisation écrite de son propriétaire.

Dessiné par: stagebe le 11/04/2013

ECHELLE :

Vérifié par: le

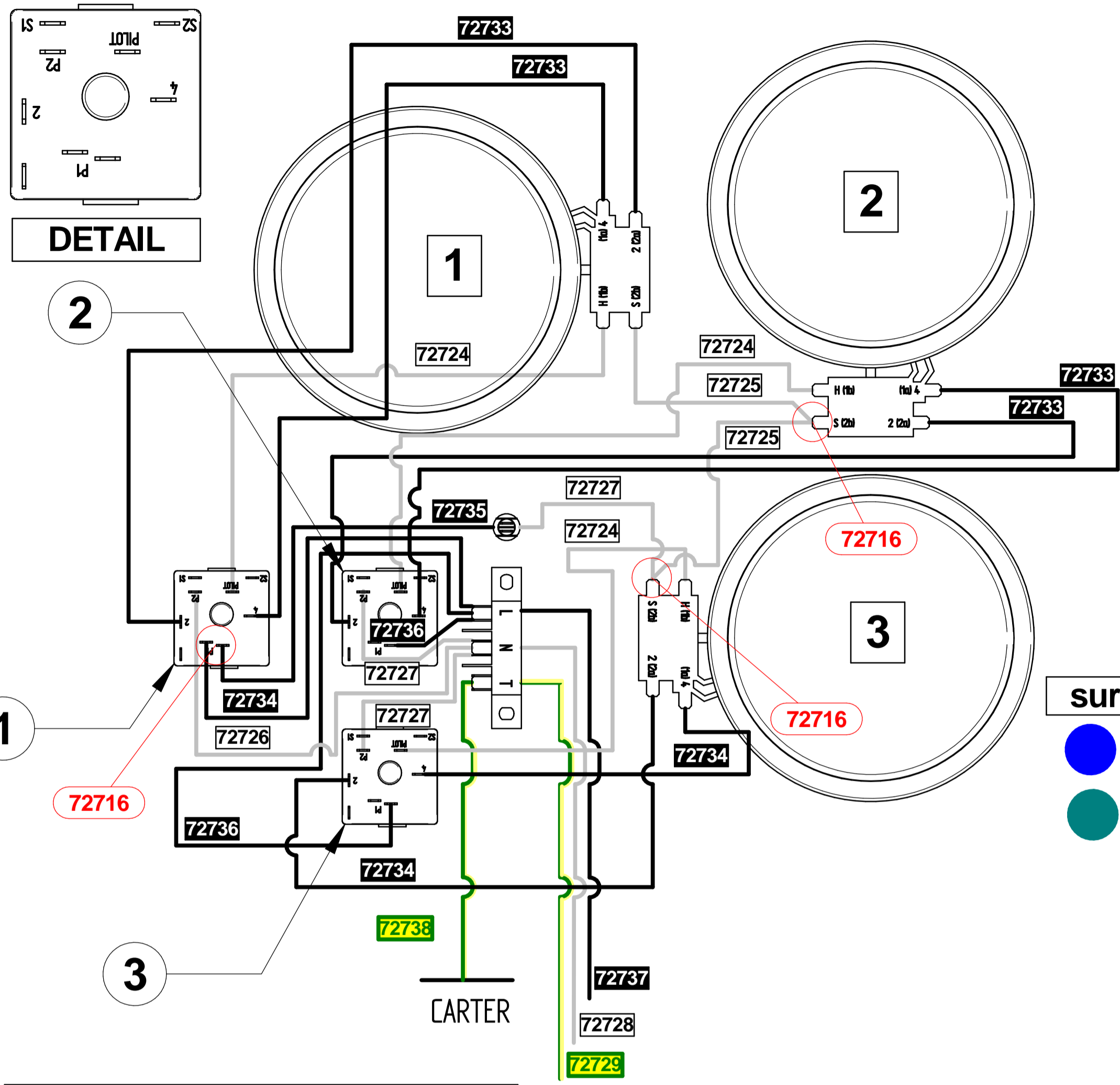
Format: A 2

**eno** 95, rue de la terraudière  
79000 NIORT

Pages 3 / 1

\\nteno.local\eno\Betude\FORCE 10\Montage Bornier sur Carter.asm

Dernière Modif. le 28/04/2021



**Fils coloris BLANC**

- 72724 Qté 3
- 72725 Qté 2
- 72726 Qté 1
- 72727 Qté 3
- 72728 Qté 1

**Fils coloris JAUNE/VERT**

- 72729 Qté 1
- 72738 Qté 1

**Fils coloris NOIR**

- 72733 Qté 4
- 72734 Qté 3
- 72735 Qté 1
- 72736 Qté 2
- 72737 Qté 1

**Cosse de repiquage**

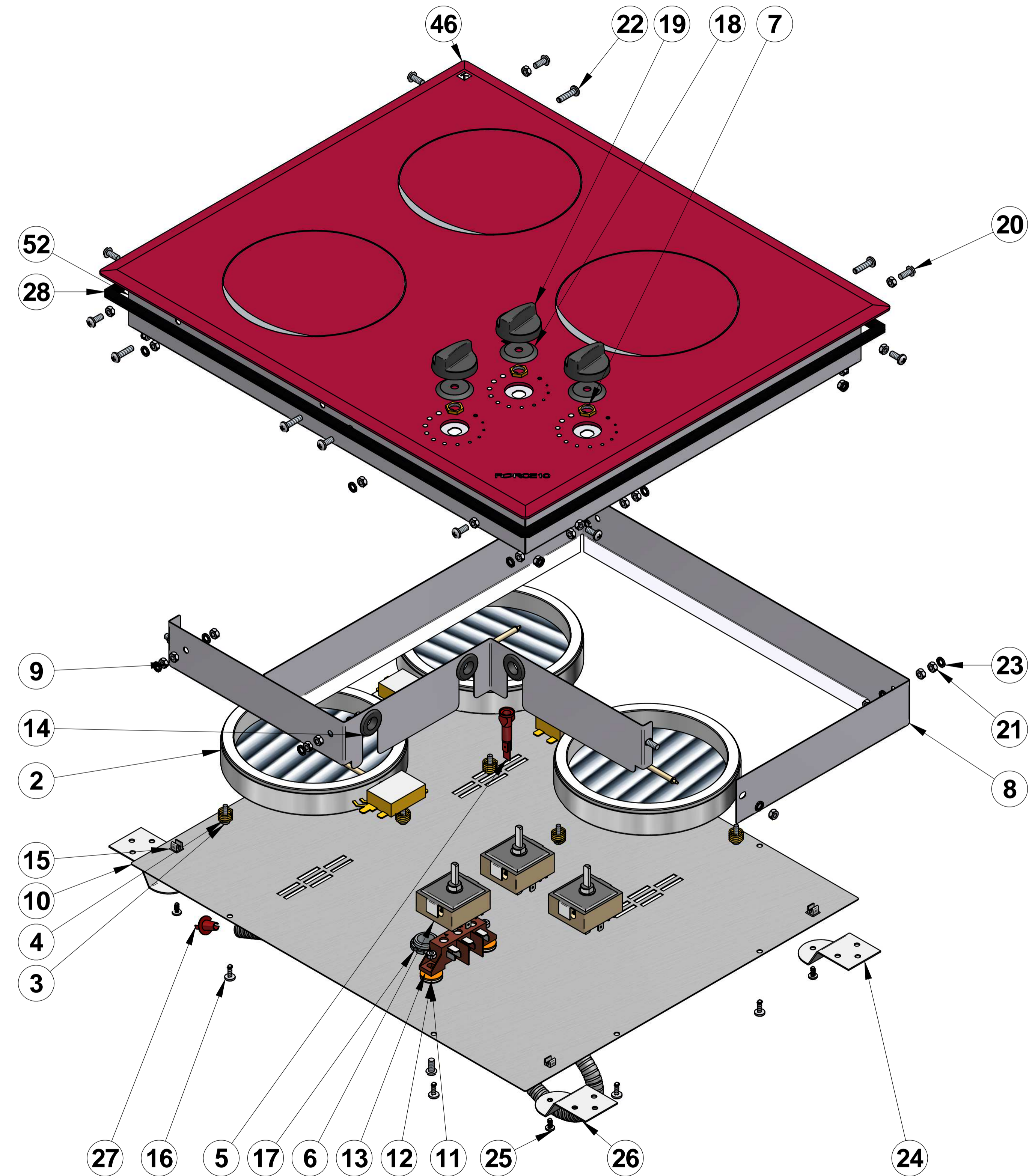
- 72716 Qté 3

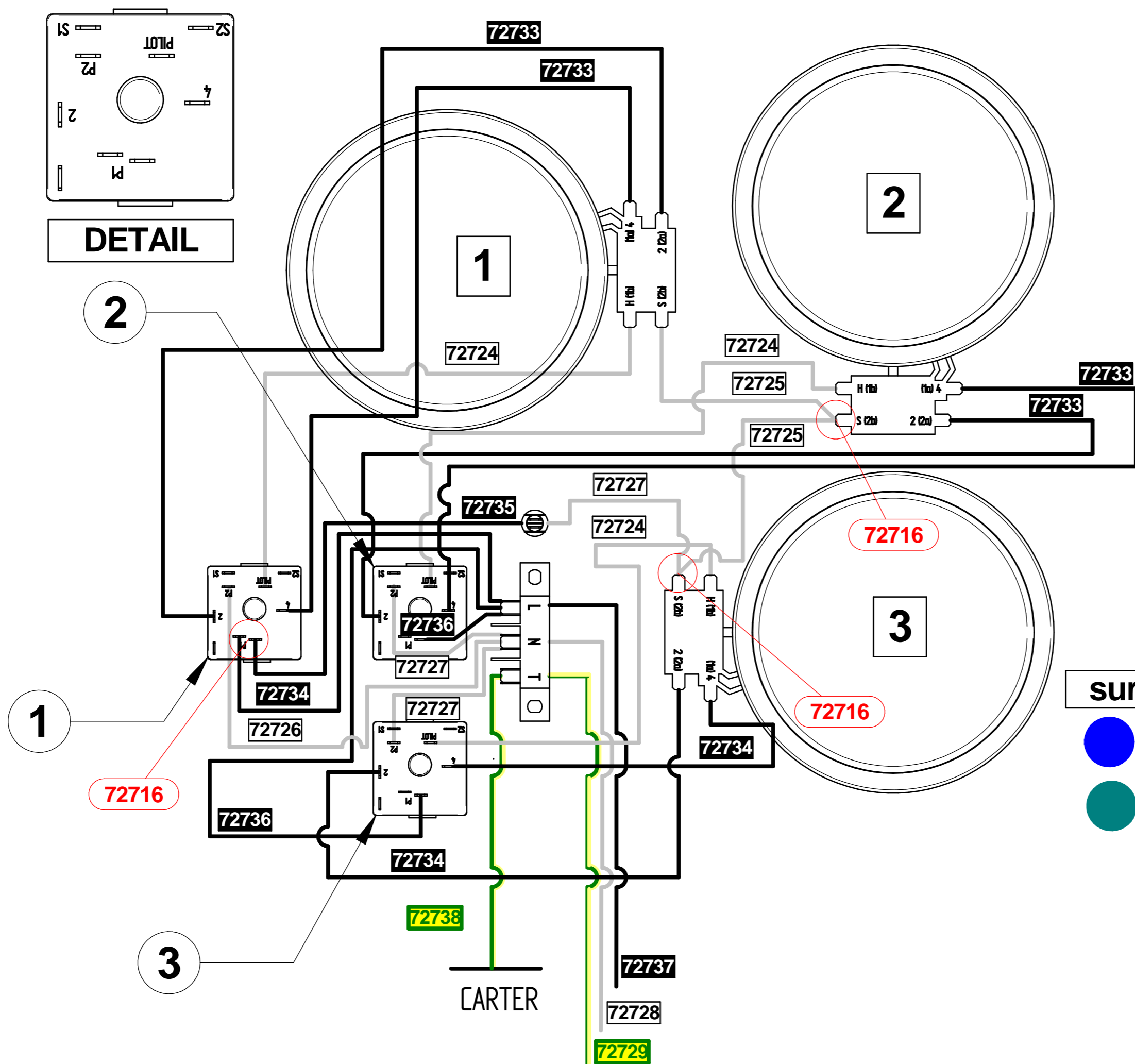
**sur les FOYERS & les DOSEURS**

- Code couleur pour le 240 Volts
  - Code couleur pour le 120 Volts
- ATTENTION : PAS DE CODE COULEUR SUR LES FOYERS

**Fil blanc : Branchement au NEUTRE**

24	4	43200062	PATTE DE FIXATION	Acier galvanisé							
23	19	71448	RONDELLE DEC M5	Inox	52	1	F2513010	CARTER 3 FX SOUDE			
22	4	71542	VIS CBL Z.M5-20 INOX	Inox	50*	1		ETIQUETTE AVERTISSEMENT			
21	33	71349	ECROU H. M5 INOX	Inox	46	1	55938	A PLAQUE VITROCERAM. 3 FOYERS			
20	13	71614	VIS CBL Z.M5-12 INOX	Inox	45*	1	81339-1	CARTON BRUN	Carton		
19	3	55029	A MANETTE NOIRE PLAT 6H	PA 6	42*	3	72716	COSSE REPIQ. 2 LANGUETTE 6.35x0.8 (LAITON ETAME)			
18	3	F87169	OBTURATEUR A FACE PLATE	Polyéthylène, faible densité	41*	4	72733	FIL NOIR LG 400 UL/CSA			
17	1	F87171	Connecteur conduit flex.	Acier	40*	3	72734	FIL NOIR LG 250 UL/CSA			
16	8	71244	VIS CBL Z.N*10-12,7_C inox	Inox	39*	1	72735	FIL BLANC LG 250 UL/CSA			
15	4	70414	ECROU NYLON	Acier	38*	2	72736	FIL NOIR LG 150 UL/CSA			
14	3	F87249	PASSE FIL SILICONE	Acier	37*	3	72724	FIL Blanc LG 400 UL/CSA			
13	1	72708	CONNECTEUR 3 POLES	Acier	36*	2	72725	FIL BLANC LG 280 UL/CSA			
12	2	73508	JOINT ETANCHEITE	Acier	35*	1	72726	FIL BLANC LG 250 UL/CSA			
11	2	61051	ROND LLS INOX	Acier	34*	3	72727	FIL BLANC LG 150 UL/CSA			
10	1	62050	DESSOUS DE CARTER 3 FOYERS	Acier galvanisé	33*	1	72728	FIL Blanc LG 1700 UL/CSA			
9	1	F25133	A PROTECTION THERMIQUE 02	Acier galvanisé	32*	1	72729	FIL J/VERT LG 1750 UL/CSA			
8	1	F25132	A PROTECTION THERMIQUE 01	Acier galvanisé	31*	1	72738	FIL J/VERT LG 200 UL/CSA			
7	3	57023	ECROU POUR NEZ ROBINET M12x1	Laiton	30*	1	87957	NOTICE TABLE VITRO UL/CSA			
6	3	72740	DOSEUR D'ENERGIE 240 V	Acier	29*	1	72737	FIL NOIR LG 1700 UL/CSA			
5	1	72739	VOYANT TABLE VITRO. 110V/240V	Polycarbonate	28	1	71640	MOUSSE ACRYL300 10x10			
4	6	63604	RESSORT	Acier	27	2	F87208	Manchon anti court-circ.	Acier		
3	6	71352	VIS CBL X M4-16 INOX	Inox	26	1	F87170	CONDUIT FLEXIB. ALU. 3/8P	Aluminium		
2	3	72721	ELEMENT CERAN 1200w -240V	Acier	25	4	71460	VIS CBL X, 4,2-9,5 C. INOX	Acier inoxydable Z7EN18.09		
N°	Qté	Référence	Indices	Description	Matière	N°	Qté	Référence	Indices	Description	Matière





Fil blanc : Branchement au **NEUTRE**

**Fils coloris BLANC**

- 72724 Qté 3
- 72725 Qté 2
- 72726 Qté 1
- 72727 Qté 3
- 72728 Qté 1

**Fils coloris JAUNE/VERT**

- 72729 Qté 1
- 72738 Qté 1

**Fils coloris NOIR**

- 72733 Qté 4
- 72734 Qté 3
- 72735 Qté 1
- 72736 Qté 2
- 72737 Qté 1

**Cosse de repiquage**

- 72716 Qté 3

**sur les FOYERS & les DOSEURS**

- Code couleur pour le 240 Volts
- Code couleur pour le 120 Volts  
ATTENTION : PAS DE CODE COULEUR SUR LES FOYERS